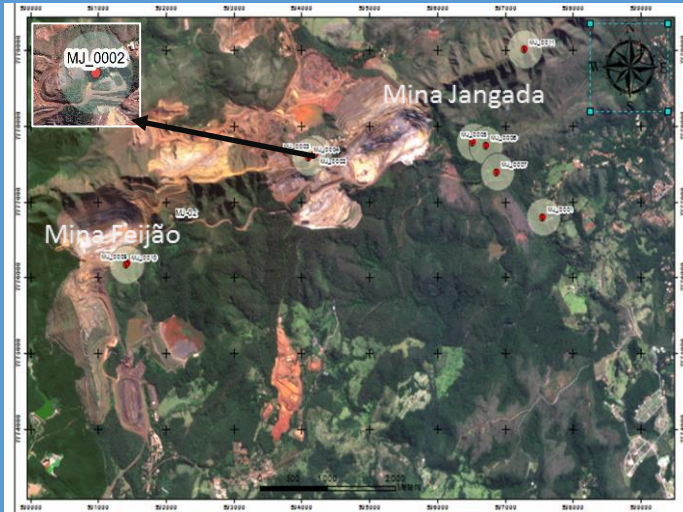
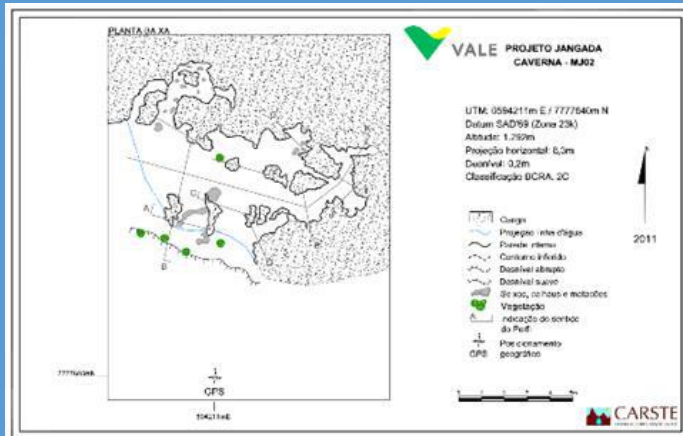


Cavidade MJ_0002



Mapa da Caverna



Descrição

A cavidade MJ_0002 está localizada no município de Sarzedo, nas coordenadas UTM E = 594199 e N = 7777638, a 1.303m de altitude. Encontra-se posicionada na alta vertente da denominada Serra Três Irmãos. Está inserida no contexto da unidade espeleológica do Quadrilátero Ferrífero-Conceição, na qual se insere a unidade geomorfológica do Quadrilátero-oeste. Com projeção horizontal de 32m, é formada em canga detrítica. Apresenta zonação completa. O piso é concordante com a maior inclinação da vertente, composto por grânulos e seixos e o substrato é seco. Os recursos orgânicos disponíveis são representados por raízes mortas e líquens, sendo considerada como de baixa diversidade. A cavidade apresenta bom estado de conservação. O entorno é impactado pela operação da mina.

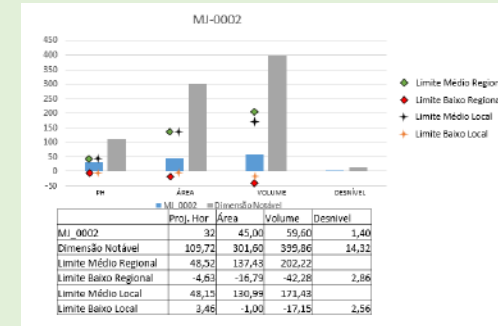
Atributos Espeleométricos



- ✓ Média projeção horizontal;
- ✓ Baixo desnível;
- ✓ Média área;
- ✓ Médio volume;



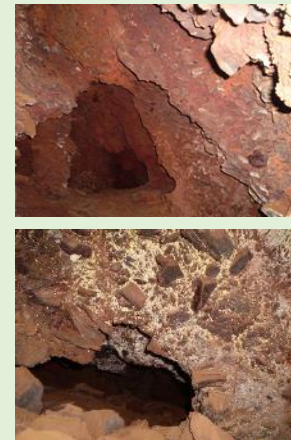
Atributos Espeleométricos mais relevantes



A análise espeleométrica local e regional indicou os atributos de projeção horizontal, área e volume como média. Já o desnível foi baixo para regional e local. Importância é média local e regional.

Importância Espeleométrica significativa local e regional

Atributos Geoespeleológicos



- Diversos canalículos
- Vários pilares;
- Todas cavidades apresentaram pendentes no teto;
- Baixa ou insignificante presença e diversidade de espeleotemas;
- As sete cavernas analisadas são constituídas pela canga detrítica;

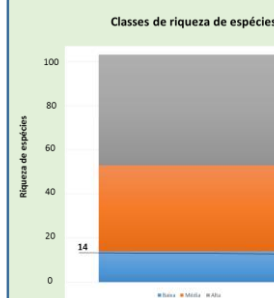
Atributos Geoespeleológicos mais relevantes



Os atributos determinantes foram a presença de poucos tipos e baixa diversidade de espeleotemas; presença de águas de percolação sem influencia acentuada nos atributos da cavidade; presença de vários canalículos.

Importância Geoespeleológica Baixa local e regional

Atributos Bioespeleológicos



- Baixa diversidade de substrato orgânico (2);
- Baixa riqueza de espécies (14 spp.);
- Baixa abundância relativa de espécies (7,14 %);

Atributos Bioespeleológicos mais relevantes



Nesta cavidade foram encontradas 14 spp. Aranhas e insetos (Dípteros e Homópteros) representam os grupos mais ricos e abundantes. Dentre os morcegos foram encontrados seis exemplares de *Glossophaga soricina* (Pallas, 1766) durante a estação úmida.

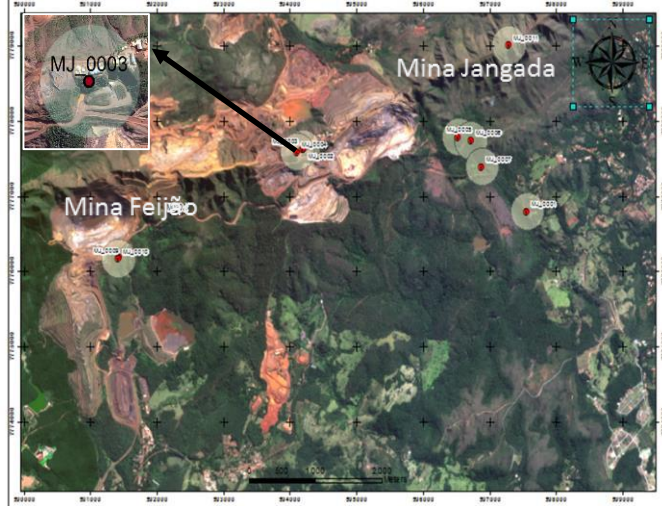
Importância Bioespeleológica significativa local e regional

Importância significativa local e regional

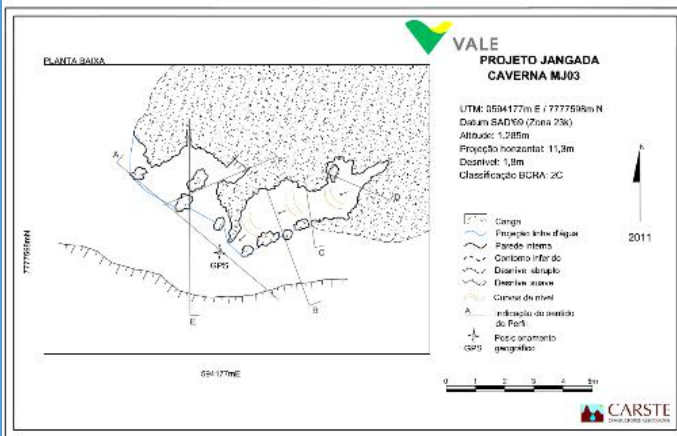
Média relevância espeleológica

CAVIDADE MJ_0002 : Projeto Mina de Jangada - Feijão

Cavidade MJ_0003



Mapa da Cavidade



Descrição

A cavidade MJ_0003 está localizada no município de Sarzedo, nas coordenadas UTM E = 594194 e N = 7777594, a 1.305m de altitude. Encontra-se posicionada na alta vertente da denominada Serra Três Irmãos. Está inserida no contexto da unidade espeleológica do Quadrilátero Ferrífero-Conceição, na qual se insere a unidade geomorfológica do Quadrilátero-oeste. Com projeção horizontal de 14m, é formada em canga detrítica. O piso é concordante com a maior inclinação da vertente. Apresenta zonação incompleta (eufótica e disfótica). A diversidade dos recursos orgânicos é baixa, formada por raízes vivas, mortas e fezes de tamanduá. A cavidade apresenta bom estado de conservação. O entorno é impactado pela operação da mina.

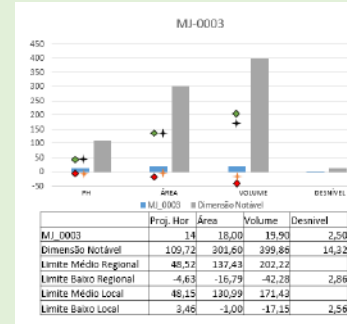
Atributos Espeleométricos



- ✓ Média projeção horizontal;
- ✓ Baixo desnível;
- ✓ Média área;
- ✓ Médio volume;



Atributos Espeleométricos mais relevantes



A análise espeleométrica local e regional indicou os atributos de projeção horizontal, área e volume da cavidade como de dimensões médias. O desnível foi baixo no regional quanto no local. A importância é média local e regional.

Importância Espeleométrica significativa local e regional

Atributos Geoespeleológicos



- Diversos canalículos;
- Vários pilares;
- Todas cavidades apresentaram pendentes no teto;
- Baixa ou insignificante presença e diversidade de espeleotemas;
- As sete cavernas analisadas são constituídas pela canga detrítica.

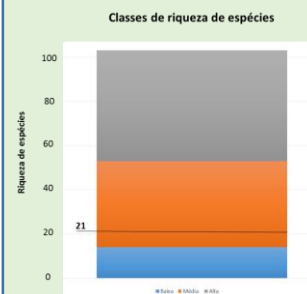
Atributos Geoespeleológicos mais relevantes



Os atributos determinantes foram a presença de poucos tipos e baixa diversidade de espeleotemas; presença de águas de percolação sem influencia acentuada nos atributos da cavidade; presença de vários canalículos.

Importância Geoespeleológica Baixa local e regional

Atributos Bioespeleológicos



- Baixa diversidade de substrato orgânico (3);
- Média riqueza de espécies (21 spp.);
- Média Abundância relativa de espécies (19,04%);

Atributos Bioespeleológicos mais relevantes



A vegetação do entorno é constituída de campo rupestre em estágio médio de regeneração. Ao todo foram encontradas 21 espécies de invertebrados e um indivíduo de *G. soricina* (Pallas, 1766) durante a estação úmida.

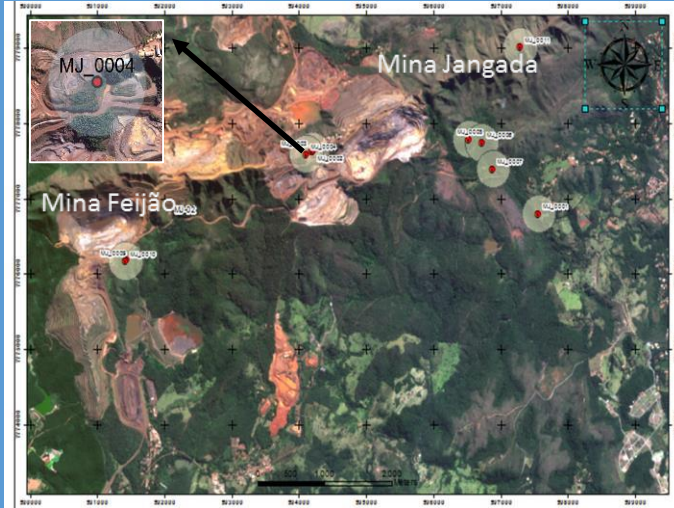
Importância Bioespeleológica acentuada sob o enfoque local

Importância acentuada local e significativa regional

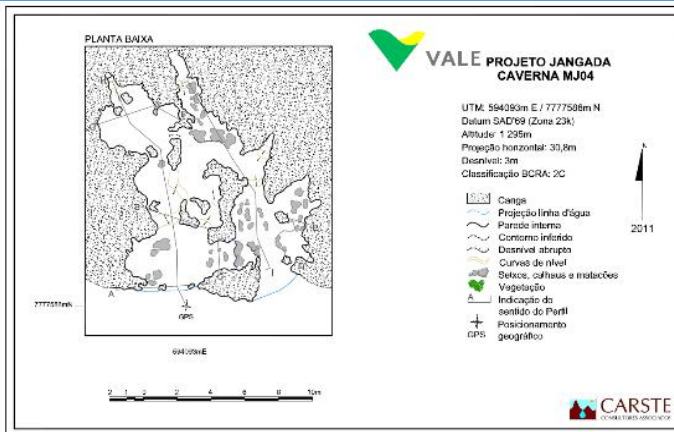
Alta relevância espeleológica

CAVIDADE MJ_0003 : Projeto Mina de Jangada -Feijão

Cavidade MJ_0004



Mapa da Caverna



Descrição

A cavidade MJ_0004 está localizada no município de Sarzedo, nas coordenadas UTM E = 594104 e N = 7777637, a 1.301m de altitude. Encontra-se posicionada na alta vertente da denominada Serra Três Irmãos. Está inserida no contexto da unidade espeleológica do Quadrilátero Ferrífero-Conceição, na qual se insere a unidade geomorfológica do Quadrilátero-oeste. Com projeção horizontal de 46m, é formada em canga detrítica. O piso é concordante com a maior inclinação da vertente. Possui pilares que formam passagens laterais. Apresenta zonação completa. A diversidade dos recursos orgânicos é alta, formada por guano de morcego fugívoro, raízes vivas, mortas, musgos e carcaça de urubu. A cavidade apresenta bom estado de conservação. O entorno é impactado pela operação da mina.

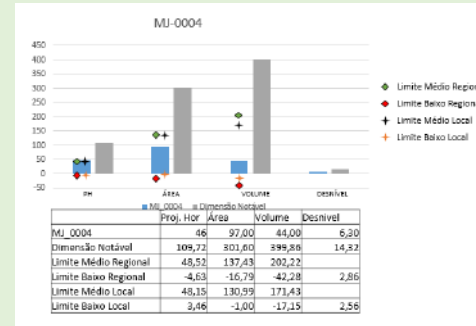
Atributos Espeleométricos



- ✓ Média projeção horizontal;
- ✓ Alto desnível;
- ✓ Média área;
- ✓ Médio volume;



Atributos Espeleométricos mais relevantes



A análise espeleométrica local e regional indicou os atributos de projeção horizontal, área e volume da cavidade como de dimensões médias. O desnível foi alto. A importância é média local e regional.

Importância Espeleométrica significativa local e regional

Atributos Geoespeleológicos



- Diversos canalículos;
- Vários pilares;
- Todas cavidades apresentaram pendentes no teto;
- Baixa ou insignificante presença e diversidade de espeleotemas;
- As sete cavernas analisadas são constituídas pela canga detrítica.



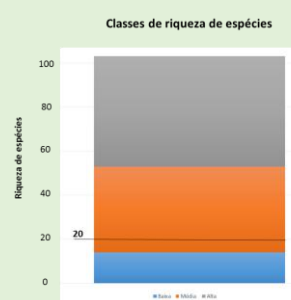
Atributos Geoespeleológicos mais relevantes



Os atributos determinantes foram a presença de poucos tipos e baixa diversidade de espeleotemas; presença de águas de percolação sem influencia acentuada nos atributos da cavidade; presença de canalículos e de vários pilares que compartimentam a cavidade.

Importância Geoespeleológica Baixa local e regional

Atributos Bioespeleológicos



- Alta diversidade de substrato orgânico (5);
- Média riqueza de espécies (20 spp.);
- Média Abundância relativa de espécies (20%);

Atributos Bioespeleológicos mais relevantes



A vegetação do entorno é constituída de campo rupestre em estágio médio de regeneração. Ao todo foram encontradas 20 espécies. Em relação aos vertebrados apenas um indivíduo de *G. soricina* (Pallas, 1766) foi observado durante a estação úmida.

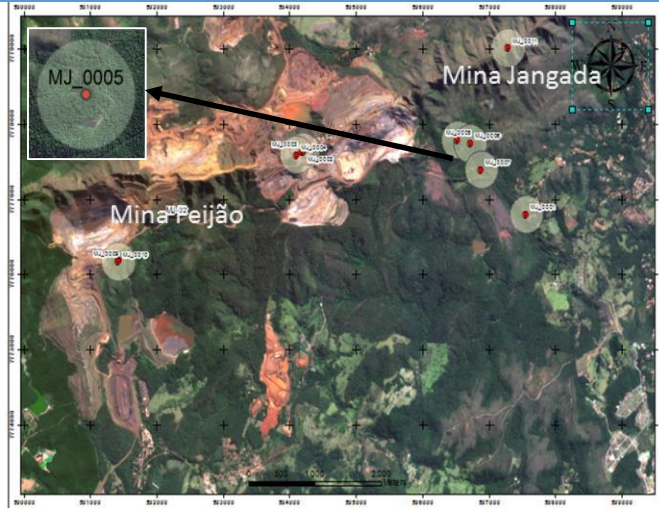
Importância Bioespeleológica acentuada sob o enfoque local

Importância acentuada local e significativa regional

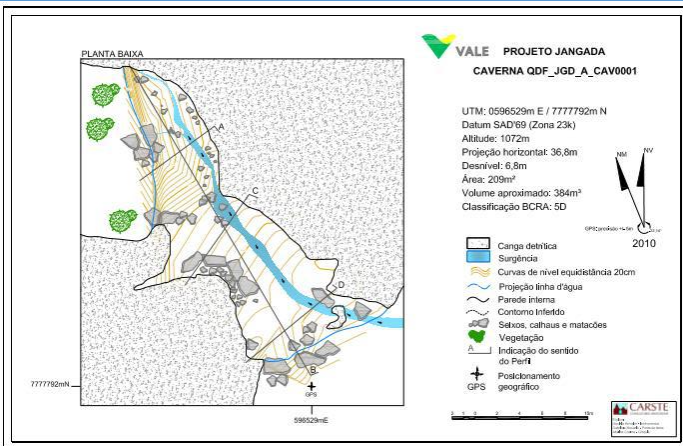
Alta relevância espeleológica

CAVIDADE MJ_0004 : Projeto Mina de Jangada -Feijão

Cavidade MJ_0005



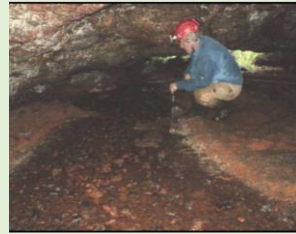
Mapa da Cavidade



Descrição

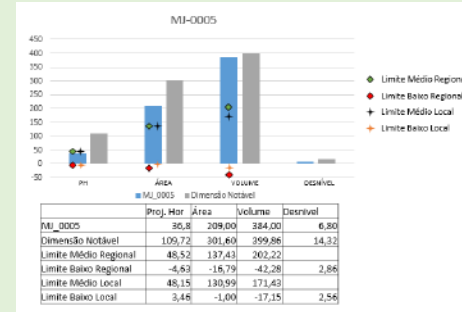
A cavidade MJ_0005 está localizada no município de Brumadinho, nas coordenadas UTM E = 596529 e N = 7777792, a 1.072m de altitude. Encontra-se posicionada na baixa vertente, com presença de uma surgência que flui longitudinalmente por praticamente toda a caverna. Está inserida no contexto da unidade espeleológica do Quadrilátero Ferrífero-Conceição, na qual se insere a unidade geomorfológica do Quadrilátero-oeste. Com projeção horizontal de 36,8m, é formada em canga detrítica. Apresenta zonação completa. O piso é muito úmido. Os recursos orgânicos são líquens, musgos, fungos, guano espalhado no salão principal e muitas raízes, sendo a diversidade considerada baixa. A cavidade e seu entorno apresenta bom estado de conservação.

Atributos Espeleométricos



- ✓ Média projeção horizontal;
- ✓ Alto desnível;
- ✓ Alta área;
- ✓ Alto volume;

Atributos Espeleométricos mais relevantes



A análise espeleométrica local e regional indicou os atributos de área, volume e desnível da cavidade como de dimensões altas em ambas as escalas. A projeção horizontal adquiriu dimensão regional e local média. A importância é alta local e regional.

Importância Espeleométrica acentuada local e regional

Atributos Geoespeleológicos



- Diversos canalículos;
- Vários pilares;
- Todas cavidades apresentaram pendentes no teto;
- Baixa ou insignificante presença e diversidade de espeleotemas;
- Todas as cavidades são constituídas por canga detrítica;
- Presença de corpo d'água

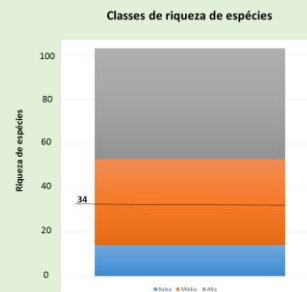
Atributos Geoespeleológicos mais relevantes



Os atributos determinantes foram a presença de poucos tipos e baixa diversidade de espeleotemas;; presença de águas de percolação sem influencia acentuada nos atributos da cavidade; presença de canalículos e de vários pilares que compartimentam a cavidade.

Importância Geoespeleológica Baixa local e regional

Atributos Bioespeleológicos



- Baixa diversidade de substrato orgânico (3);
- Média riqueza de espécies (34 spp.);
- Alta abundância relativa de espécies (47,05%);

Atributos Bioespeleológicos mais relevantes



Com 34 espécies no total, aranhas, anfípodas e himenópteros correspondem aos grupos mais abundantes dentre os invertebrados. Dentre os morcegos, esta cavidade abriga uma grande colônia (centenas de indivíduos) de morcegos da espécie *Anoura geoffroyi* Gray, 1838 (Phyllostomidae) sendo estes responsáveis pela produção de uma significativa quantidade de guano no interior da cavidade.

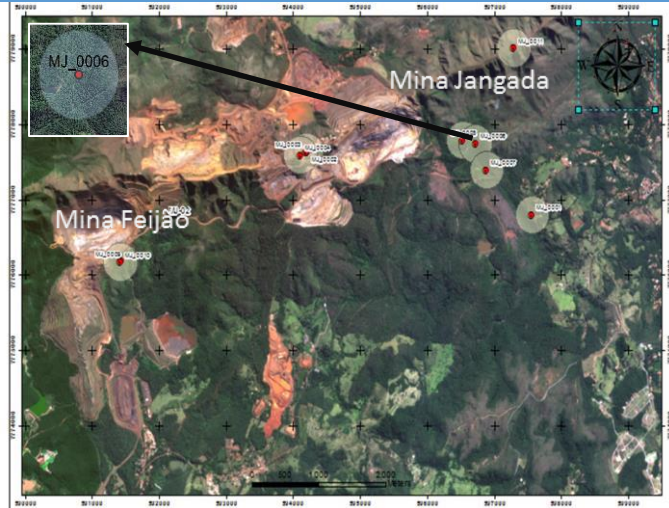
Importância Bioespeleológica acentuada sob o enfoque local

Importância acentuada local e regional

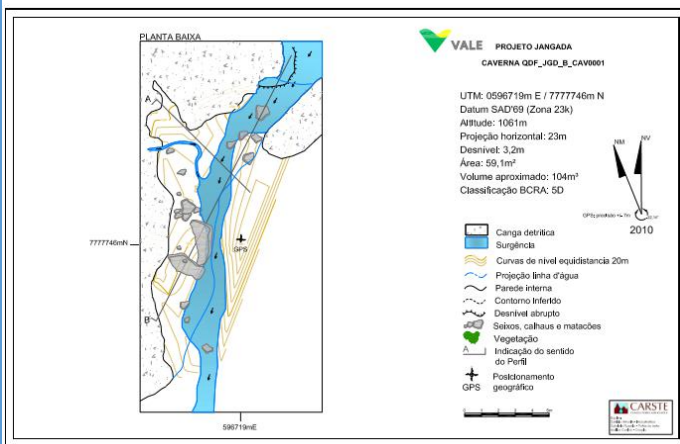
Alta relevância espeleológica

CAVIDADE MJ_0005 : Projeto Mina de Jangada - Feijão

Cavidade MJ_0006



Mapa da Caverna



Descrição

A cavidade MJ_0006 está localizada no município de Brumadinho, nas coordenadas UTM E = 596719 e N = 7777746, a 1.061m de altitude. Encontra-se posicionada na baixa vertente, com um escoamento fluvial perene que percorre longitudinalmente todo o setor da caverna próximo à linha d' água. Está inserida no contexto da unidade espeleológica do Quadrilátero Ferrífero-Conceição, na qual se insere a unidade geomorfológica do Quadrilátero-oeste. Com projeção horizontal de 23m, é formada em canga detrítica. Apresenta zonação incompleta (eufótica e disfótica). O piso é muito úmido. Os recursos orgânicos são musgos, fungos, material vegetal, raízes mortas e serapilheira, sendo a diversidade considerada baixa. A caverna e seu entorno apresenta bom estado de conservação.

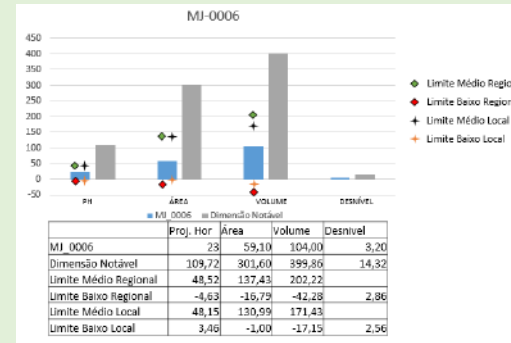
Atributos Espeleométricos



- ✓ Média projeção horizontal;
- ✓ Médio desnível;
- ✓ Média área;
- ✓ Médio volume;



Atributos Espeleométricos mais relevantes



A análise espeleométrica local e regional indicou os atributos de projeção horizontal, área, volume e desnível da cavidade como de dimensões médias em ambas as escalas. A importância é média local e regional.

Importância Espeleométrica significativa local e regional

Atributos Geoespeleológicos



- Diversos canalículos;
- Vários pilares;
- Todas as cavernas apresentaram pendentes no teto;
- Baixa ou insignificante presença e diversidade de espeleotemas;
- Todas as cavernas são constituídas por canga detrítica
- Presença de corpo d'água



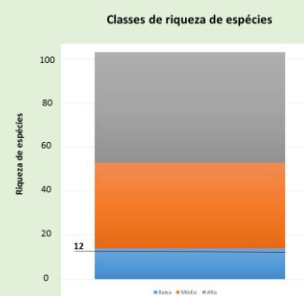
Atributos Geoespeleológicos mais relevantes



Os atributos determinantes foram a presença de poucos tipos e baixa diversidade de espeleotemas; presença de águas de percolação sem influencia acentuada nos atributos da caverna; presença de canalículos e de vários pilares que compartimentam a caverna.

Importância Geoespeleológica Baixa local e regional

Atributos Bioespeleológicos



- Baixa diversidade de substrato orgânico (3);
- Baixa riqueza de espécies (12 spp.);
- Média Abundância relativa de espécies (25 %);

Atributos Bioespeleológicos mais relevantes



Ao todo foram encontradas 12 espécies no interior desta caverna. A vegetação do entorno é composta por mata ciliar havendo um córrego percorrendo sua entrada ao longo de toda sua extensão. Aranhas e formigas foram os invertebrados mais abundantes. Dentre os morcegos, um indivíduo de *Carollia* sp. foi capturado com o auxílio de redes de neblina durante a estação úmida.

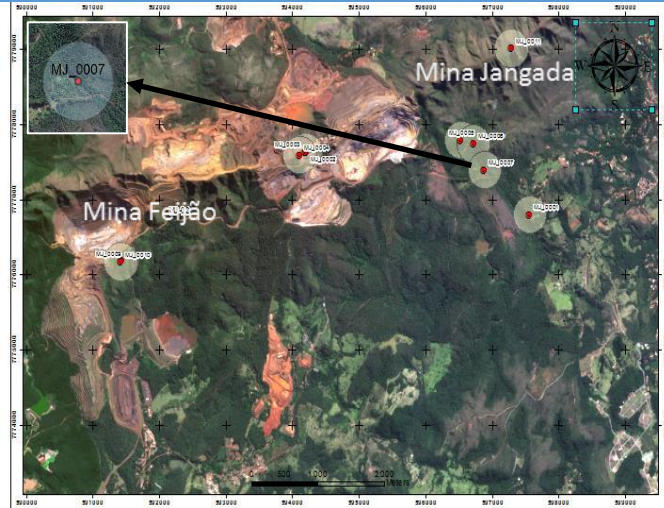
Importância Bioespeleológica acentuada sob o enfoque local

Importância acentuada local e significativa regional

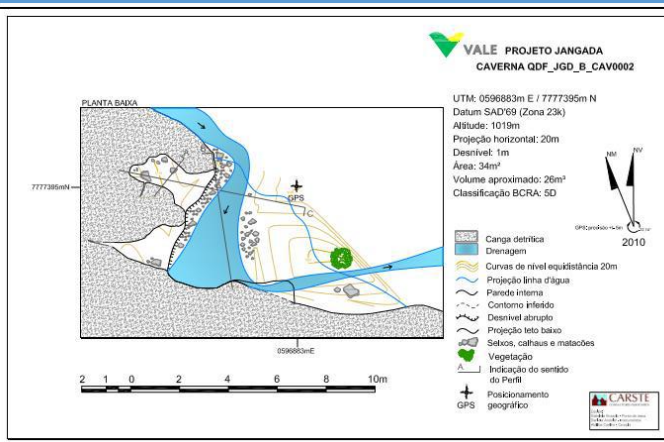
Alta relevância espeleológica

CAVIDADE MJ_0006 : Projeto Mina de Jangada -Feijão

Cavidade MJ_0007



Mapa da Cavidade



Descrição

A cavidade MJ_0007 está localizada no município de Brumadinho, nas coordenadas UTM E = 596883 e N = 7777395, a 1.019m de altitude. Encontra-se posicionada na baixa vertente, com um escoamento fluvial perene que percorre longitudinalmente todo o setor da caverna, além de uma pequena surgência que alimenta o fluxo fluvial. Está inserida no contexto da unidade espeleológica do Quadrilátero Ferrífero-Conceição, na qual se insere a unidade geomorfológica do Quadrilátero-oeste. Com projeção horizontal de 20m, é formada em canga detrítica. Apresenta zonação incompleta (eufótica e disfótica). Os recursos orgânicos são musgos, fungos, material vegetal, raízes mortas e serapilheira, sendo a diversidade considerada baixa. A cavidade e seu entorno apresenta bom estado de conservação.

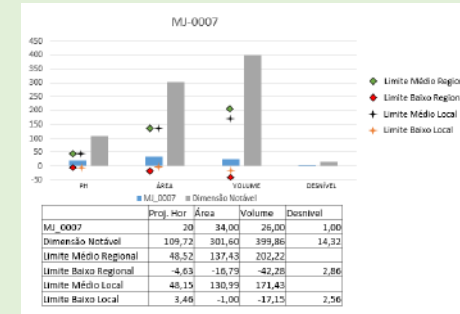
Atributos Espeleométricos



- ✓ Média projeção horizontal;
- ✓ Baixo desnível;
- ✓ Média área;
- ✓ Médio volume;



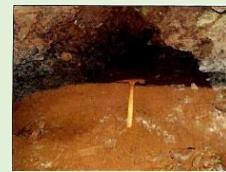
Atributos Espeleométricos mais relevantes



A análise espeleométrica local e regional indicou os atributos de projeção horizontal, área e volume da cavidade como de dimensões médias em ambas as escalas. O desnível foi considerado baixo. A importância é média local e regional.

Importância Espeleométrica significativa local e regional

Atributos Geoespeleológicos



- Diversos canalículos;
- Vários pilares;
- Todas cavidades apresentaram pendentes no teto;
- Baixa ou insignificante presença e diversidade de espeleotemas;
- Todas as cavidades são constituídas por canga detrítica
- Presença de corpo d'água

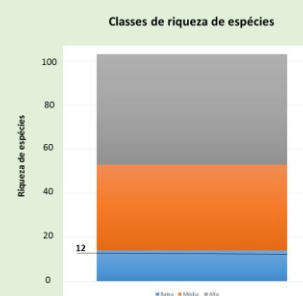
Atributos Geoespeleológicos mais relevantes



Os atributos determinantes foram a presença de poucos tipos de espeleotemas, presença de águas de percolação sem influencia acentuada nos atributos da cavidade; presença de drenagem subterrânea com surgência temporária, mas sem influência significativa sobre os atributos da cavidade.

Importância Geoespeleológica Baixa local e regional

Atributos Bioespeleológicos



- Baixa diversidade de substrato orgânico (2);
- Baixa riqueza de espécies (12 spp.);
- Baixa abundância relativa de espécies (8,3 %);

Atributos Bioespeleológicos mais relevantes



Ao todo foram encontradas 12 espécies no interior desta cavidade. A vegetação do entorno é composta por mata ciliar havendo um córrego percorrendo sua entrada ao longo de toda sua extensão. Aranhas e cupins foram os invertebrados mais abundantes e nenhuma espécie de vertebrado foi encontrada durante a vistoria.

Importância Bioespeleológica significativa local e regional

Importância significativa local e regional

Média relevância espeleológica

CAVIDADE MJ_0007 : Projeto Mina de Jangada -Feijão